

W oczekiwaniu na nowy system ROP – kilka słów o ekomodulacji

Maria Ogrodowska

Plastics Europe Polska

3 września 2025, Konferencja KGO



Agenda

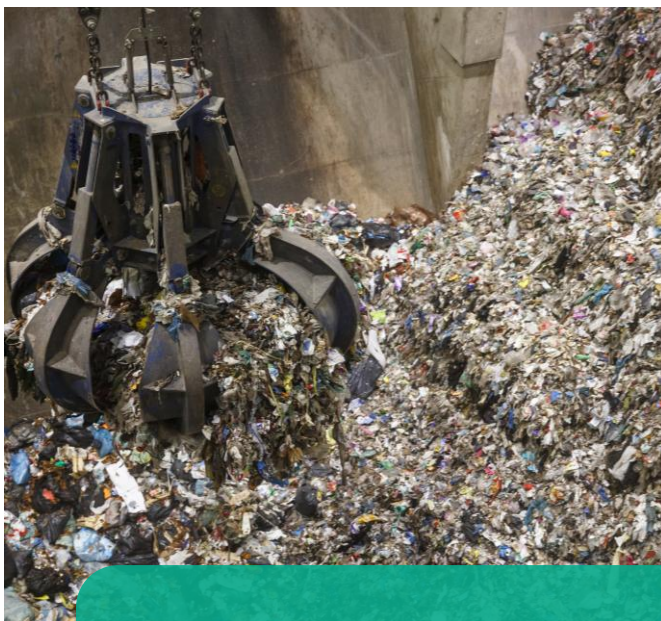
- Ekomodulacja w świetle regulacji prawnych
- Cel ekomodulacji
- Ekomodulacja jako narzędzie wspierające recykling opakowań
- Zasady skutecznego modelu ekomodulacji



W ramach systemu ROP opłata wnoszona przez producentów musi:

- być zróżnicowana, w miarę możliwości, dla poszczególnych produktów lub grup podobnych produktów,
- uwzględniać trwałość, przydatność do naprawy, ponownego użycia i recyklingu oraz obecność substancji niebezpiecznych,
- opierać się na cyklu życia.

Cel wprowadzenia modulowanych opłat w systemie ROP



Odzwierciedlenie
rzeczywistych
kosztów
zagospodarowania
odpadu
opakowaniowego



Promowanie
ekoprojektowania,
zmniejszenie wpływu
opakowań na
środowisko



Wspieranie
gospodarki obiegu
zamkniętego

PPWR: Modulacja opłat z tytułu ROP jest skutecznym instrumentem ekonomicznym zachęcającym do projektowania (...) prowadzącego do uzyskiwania opakowań łatwiejszych do recyklingu.

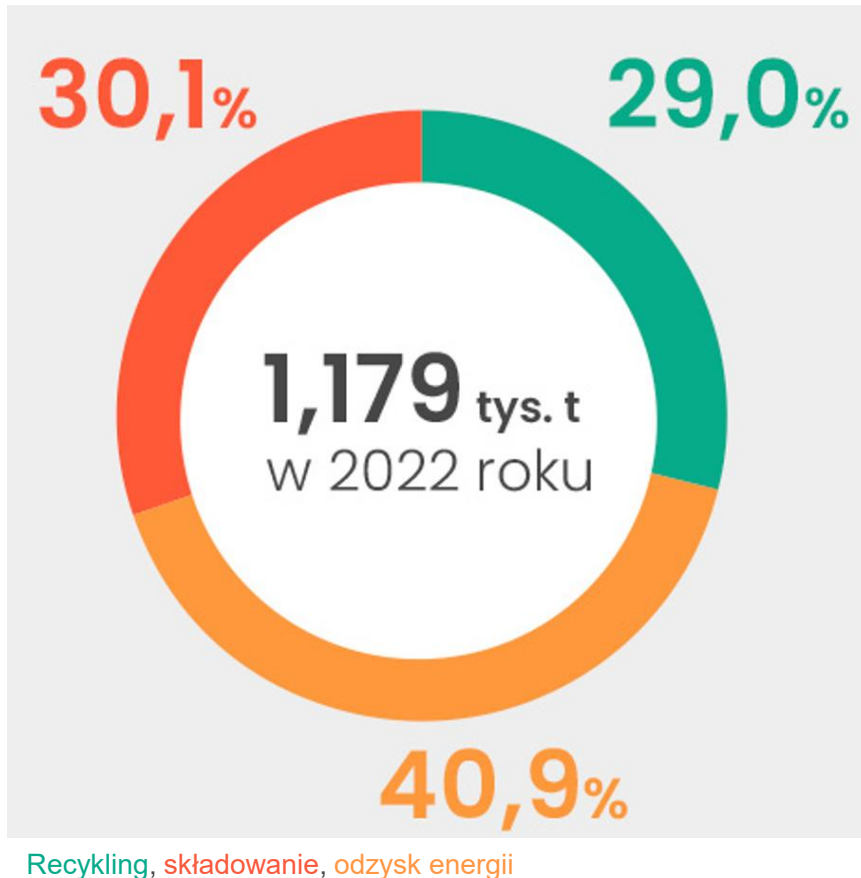
Co nas czeka?

- Wszystkie opakowania wprowadzane do obrotu muszą być **zdatne do recyklingu** do 2030 r.
- Klasyfikacja opakowań pod kątem ich **zdolności do recyklingu** od 2030 r.
- Od 2035 r. możliwe wyłącznie opakowań nadających się do **recyklingu na „dużą skalę”**
- **55% opakowań z tworzyw sztucznych** musi być poddawanych recyklingowi do 2030 r.
- Ustalone cele minimalnej zawartości recyklatów od 2030 r. i od 2040 r.



Według danych CEFLEX: zapotrzebowania na PCR z PE, PO, PP w 2030 r. wyniesie 8,4 mln ton

Zagospodarkowanie pokonsumenckich odpadów **OPAKOWANIOWYCH** tworzyw sztucznych w Polsce



Jak zwiększyć poziom recyklingu?

- **Zero tworzyw w środowisku** (edukacja konsumentów)
- **Wysokie standardy selektywnej zbiórki**
- **Inwestycje** w nowoczesne technologie recyklingu
- **Innowacje w całym cyklu życia** tworzyw (jak np. ekoprojektowanie) pozwalające zwiększyć recyklowalność
- **Prawidłowo działający system ROP** oraz system depozytowo-kaucyjny
- Wsparcie wdrożenia **hierarchii postępowania z odpadami**, pierwszeństwo recyklingu nad odzyskiem energii, komplementarność recyklingu mechanicznego i chemicznego
- Mechanizmy prawne wspierające **zapotrzebowanie na materiały z recyklingu tworzyw sztucznych**

Skuteczna ekomodulacja, czyli jaka?

- **Kompleksowa**, opierająca się na analizie cyklu życia.
- Oparta na solidnej, transparentnej **metodologii**.
- **Ewoluuująca**, dostosowana do innowacji w projektowaniu, produkcji i recyklingu.
- **Neutralna** materiałowo i technologicznie.
- Dostosowana do specyfiki **sektorów**.
- Odzwierciedlająca **rzeczywiste koszty zagospodarowania odpadów**, uwzględniając zbiórkę, przygotowanie i recykling w ujęciu kosztów netto.
- Stworzona **w dialogu** ze wszystkimi interesariuszami systemu.

Kryteria ekomodulacji przyjęte w innych państwach:

- rzeczywista recyklowalność,
- zawartość materiału pochodzącego z recyklingu,
- sortowalność,
- przydatność do ponownego użycia,
- prosty skład materiałowy.



Publikacje Plastics Europe i Plastics Europe Polska – zakres i częstotliwość

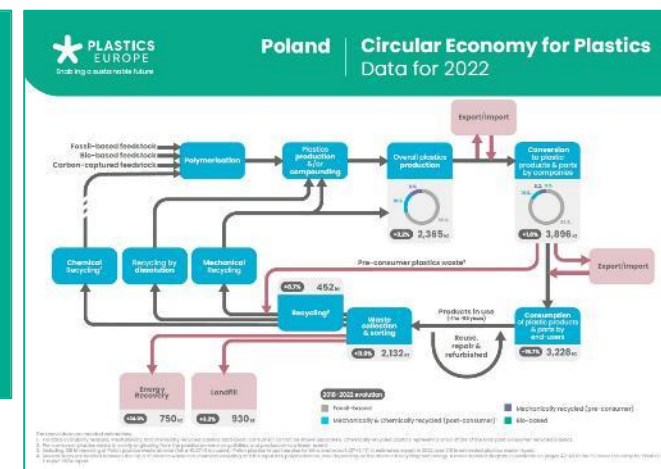


Tworzywa sztuczne - fakty

Raporty roczne Plastics Europe Polska

Tworzywa sztuczne w obiegu zamkniętym – analiza europejska

Tworzywa sztuczne w obiegu zamkniętym. Infografiki dla 8 krajów



114 stron obejmujących przegląd danych na temat europejskiej produkcji tworzyw sztucznych, ich przetwórstwa – produkcji plastikowych wyrobów i części, zużycia tworzyw, zbiórki oraz przetwarzania odpadów tworzyw. Omówione zostały także różne technologie recyklingu i produkcja tworzyw sztucznych z surowców niekopalnych, tj. tworzyw bio-pochodnych, tworzyw z przypisaną zawartością pochodzenia biologicznego oraz tworzyw pozyskanych w technologii wychwytywania i wykorzystywania dwutlenku węgla.



Roczna



Co dwa lata

Dziękuję za uwagę

 @PlasticsEurope

 Plastics Europe

 plasticseurope.org

#ChangingPlasticsForGood